



טלפון 03 684 8000
פקסימיליה 03 684 8444
www.kpmg.com/ii אינטרנט

סומך חייקין
מגדל המילניום KPMG
רחוב הארבעה 17, תא דואר 609
תל אביב 61006

3 באפריל 2014

לכבוד

פסגות קופות גמל ופנסיה בע"מ
אחד העם 14
תל אביב

א.ג.נ.,

הנדון: בדיקת רשימת נכסים מצרפית ליום 31 בדצמבר 2013 (להלן: "רשימה"), של קופות הגמל אשר בניהולה של פסגות קופות גמל ופנסיה בע"מ המצוינות בנספח א' (להלן: "קופות הגמל").

לבקשתכם וכרואי החשבון של פסגות קופות גמל ופנסיה בע"מ (להלן -- החברה המנהלת) בדקנו את רשימת הנכסים המצרפית של קופות הגמל אשר בניהול החברה המנהלת המצורפת בזאת והמסומנת בחותמת משרדינו לשם זיהוי. הנתונים הכלולים ברשימה הינם באחריות של הנהלת החברה המנהלת. אחריותנו היא להביע מסקנה על הרשימה בהתבסס על בדיקתנו.

בדיקתנו כללה את ביצוע הנהלים הבאים:

1. בדיקה כי השווי הכולל ברשימת הנכסים המצרפית מהווה סיכום שווין של רשימות הנכסים הבודדות של קופות הגמל המנהלות על-ידי החברה המנהלת ואשר נסקרו על-ידי רואי חשבון אחרים.
2. בדיקה כי חוות הדעת אשר ניתנו על-ידי רואי חשבון אחרים על רשימות הנכסים הבודדות של קופות הגמל בניהול החברה המנהלת הינם ללא הסתייגויות.
3. עריכת בירורים עם האחראים לעניינים הכספיים והחשבונאיים של חברתכם.
4. קבלת מכתב הצהרה מאת ההנהלה של חברתכם.

הבדיקות שבוצעו הינן מצומצמות בהיקפן במידה ניכרת מאשר ביקורת הנערכת בהנאט לתקני ביקורת מקובלים בישראל ולפיכך אין מאפשרות לנו להשיג ביטחון שניודע לכל העניינים המשמעותיים שהיו יכולים להיות מזוהים בביקורת. בהתאם לכך, אין אנו מחוויים חוות דעת של ביקורת.

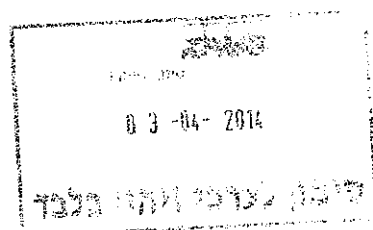
בביצוע בדיקתנו, לא בא לתשומת ליבנו דבר הגורם לנו לסבור שהנתונים הכלולים ברשימה אינם מהווים סיכום שווין של רשימות הנכסים הבודדות של קופות הגמל המנהלות על-ידי החברה המנהלת ואשר נסקרו על-ידי רואי חשבון אחרים.

בכבוד רב,

סומך חייקין
סומך חייקין
רואי חשבון

נספח א' - רשימת קופות הגמל אליהן מתייחס אישור זה

<u>מספר אוצר</u>	<u>שם הקופה</u>
	<u>1. פסגות שיא השתלמות</u>
396	פסגות כנרת כללי
610	פסגות שיא השתלמות אג"ח
611	פסגות השתלמות כספית
612	פסגות שיא השתלמות מניות
1218	פסגות שיא השתלמות כללי
1260	פסגות שיא השתלמות בטא
1429	פסגות שיא השתלמות אג"ח מדינה
2244	פסגות שיא השתלמות חו"ל
	<u>2. פסגות השתלמות</u>
1059	פסגות השתלמות מדדים כללי
1183	פסגות השתלמות כללי
1184	פסגות השתלמות אג"ח
1185	פסגות השתלמות מניות
1424	פסגות השתלמות עד 10% מניות
1425	פסגות השתלמות כספית
1426	פסגות השתלמות אג"ח מדינה
2018	פסגות השתלמות כשר
	<u>3. פסגות השתלמות בניהול אישי</u>
1515	
	<u>4. פסגות גמל</u>
548	פסגות גמל אג"ח חו"ל
549	פסגות גמל מדדית
550	פסגות גמל שקלית
707	פסגות גמל עד 10% מניות
708	פסגות גמל כללי
709	פסגות גמל מניות
775	פסגות גמל בטא סגנון
831	פסגות גמל אג"ח
989	פסגות גמל מדדים כללי
1422	פסגות גמל כספית
1423	פסגות גמל אג"ח מדינה
2017	פסגות גמל כשר
	<u>5. פסגות גדיש גמל</u>
106	פסגות גדיש כללי
205	פסגות גדיש חו"ל
208	פסגות גדיש אג"ח קונצרני
270	פסגות גדיש עד 20% מניות
450	פסגות גדיש בטא
835	פסגות גדיש מדדית
1330	פסגות גדיש מניות
1331	פסגות גדיש עד 10% מניות
1332	פסגות גדיש אג"ח
1333	פסגות גדיש כספית
1431	פסגות גדיש אג"ח מדינה
	<u>6. פסגות גמל בניהול אישי</u>
1514	



	<u>פסגות שיא פיצויים</u>	.7
150	פסגות שיא פיצויים כללי	
839	פסגות שיא פיצויים כספית	
840	פסגות שיא פיצויים שקלית ללא מניות	
842	פסגות שיא פיצויים מדדית ללא מניות	
844	פסגות שיא פיצויים מניות	
845	פסגות שיא פיצויים עד 10% מניות	
	<u>פסגות פיצויים</u>	.8
237	פסגות פיצויים כללי	
1223	פסגות פיצויים בטא	
1225	פסגות פיצויים אג"ח ללא מניות	
	<u>פסגות מסלולית פיצויים</u>	.9
616		
	<u>פסגות קופה לתשלום דמי מחלה</u>	.10
635		
	<u>פסגות מרפא</u>	.11
872		
	<u>פסגות קמה</u>	.12
1219		
	<u>פסגות עתיד גמל מרכזית להשתתפות בפנסיה תקציבית</u>	.13
1309		

