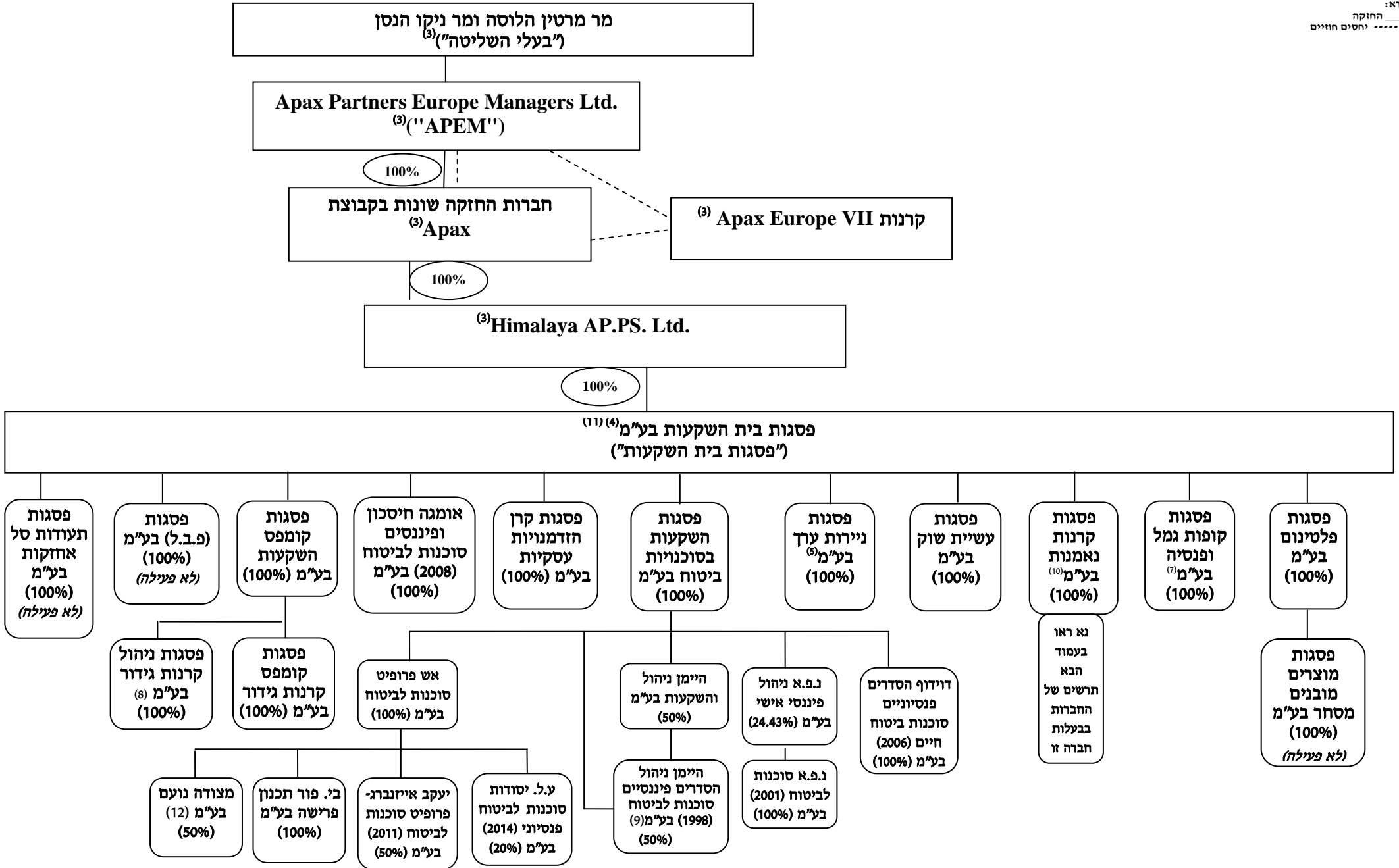


תרשים מבנה אחזקות – פסגות בית השקעות בע"מ<sup>(2)(1)</sup>

מקרא:  
 החזקה  
 יחסים חוזיים



פסגות תעודות סל אחזקות בע"מ (100%)  
(לא פעילה)

פסגות (פ.ב.ל) בע"מ (100%)  
(לא פעילה)

פסגות קומפס השקעות בע"מ (100%)

אומגה חיסכון ופיננסים סוכנות לביטוח בע"מ (2008) (100%)

פסגות קרן הזדמנויות עסקיות בע"מ (100%)

פסגות השקעות בסוכנויות ביטוח בע"מ (100%)

פסגות ניירות ערך בע"מ<sup>(5)</sup> (100%)

פסגות עשית שוק בע"מ (100%)

פסגות קרנות נאמנות בע"מ<sup>(10)</sup> (100%)

פסגות קופות גמל ופנסיה בע"מ<sup>(7)</sup> (100%)

פסגות פלטינום בע"מ (100%)

פסגות תעודות סל אחזקות בע"מ (100%)  
(לא פעילה)

פסגות קרנות גידור בע"מ<sup>(8)</sup> (100%)

פסגות קומפס קרנות גידור בע"מ (100%)

אש פרופיט סוכנות לביטוח בע"מ (100%)

ע.ל. יסודות סוכנות לביטוח פנסיוני (2014) בע"מ (20%)

היימן ניהול והשקעות בע"מ (50%)

נ.פ.א. ניהול פיננסי אישי בע"מ (24.43%)

דוידוף הסדרים פנסיוניים סוכנות לביטוח (2006) חיים בע"מ (100%)

נא ראו בעמוד הבא תרשים של החברות בבעלות חברה זו

פסגות מוצרים מובנים מסחר בע"מ (100%)  
(לא פעילה)

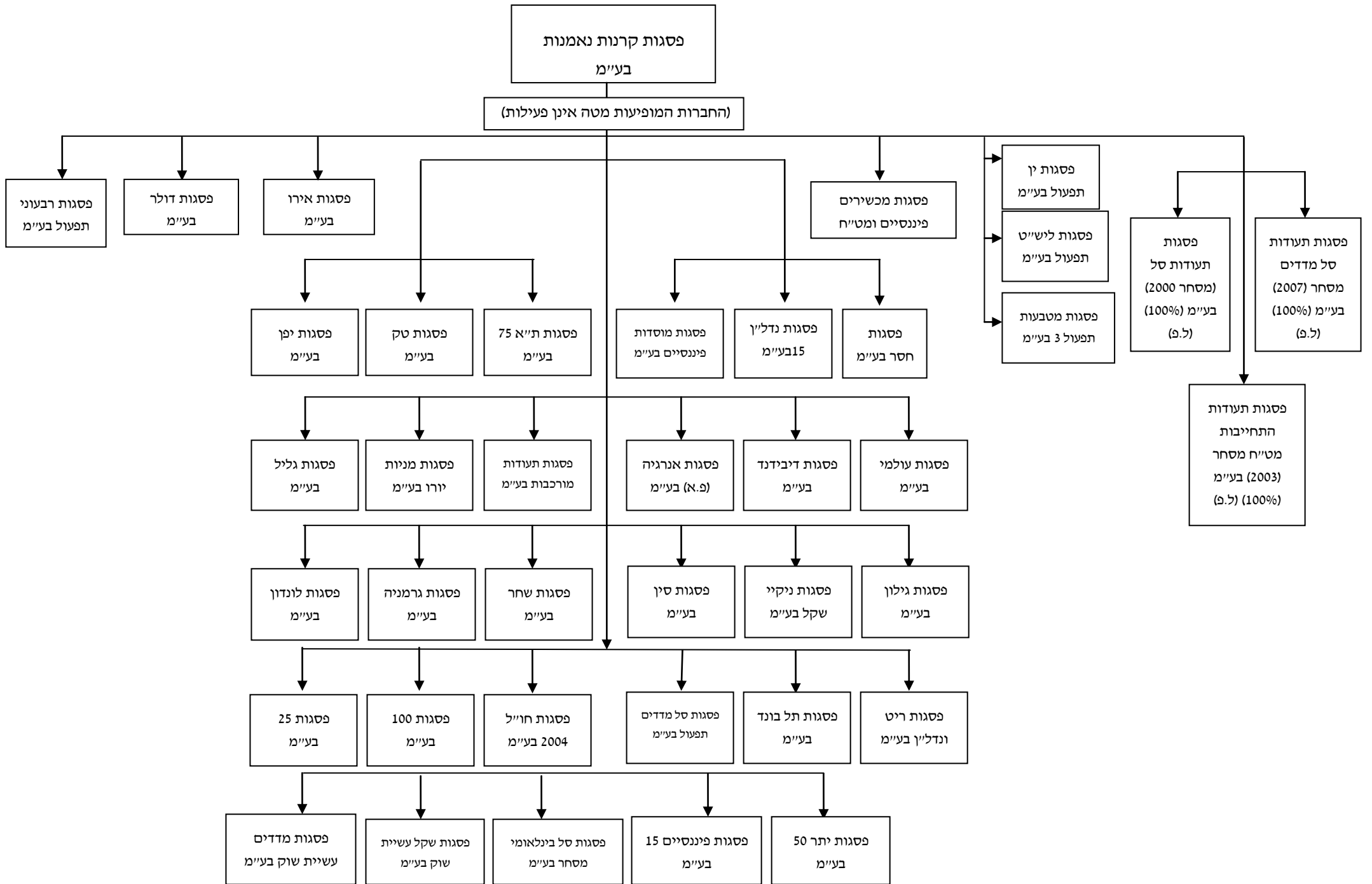
מצודה נועם בע"מ (12) (50%)

בי. פור תכנון פרישה בע"מ (100%)

יעקב אייזנברג-פרופיט סוכנות לביטוח (2011) בע"מ (50%)

היימן ניהול הסדרים פיננסיים סוכנות לביטוח (1998) בע"מ (9) (50%)

נ.פ.א. סוכנות לביטוח (2001) בע"מ (100%)



- (1) למיטב ידיעת פסגות בית השקעות בע"מ ובהתאם למידע שנמסר לה ע"י בעלי המניות של קבוצת פסגות, התרשים הבא ממפה את מבנה ההחזקות בקבוצת פסגות וצדדים קשורים. צדדים קשורים נוספים, המוחזקים בשיעור של 20% ומעלה מאמצעי השליטה בהם, הינם:
- (א) צדדים הנמנים על השקעות קרן Apax המפורטים באתר קרן Apax בכתובת: <http://www.apax.com>, לרבות אפ.ת. בע"מ, אליגטור הולדקו בע"מ, אליגטור מידקו בע"מ, אליגטור טופקו בע"מ, אטנטי אלקטרוניק מוניטורינג גרופ בע"מ, לופרט בע"מ, סינרון מדיקל בע"מ, פסגות בית השקעות בע"מ. (ב) קופות הגמל וקרנות הפנסיה המנוהלות בידי פסגות גמל ופנסיה, לפי העניין, כמפורט ברשימת הקופות- **לרשימה זו לחץ**. יצוין כי חלק מההחזקות השונות בחלק מהתאגידים המפורטים בתרשים משועבד כערוכה לחיוב ובהתאם לכך בחלק מהמקרים ההחזקות רשומות על שם חברה לנאמנות של הגורמים שלטובתם שועבדו ההחזקות כאמור.
- (2) קרנות Apax Europe VII-A L.P.; Apax Europe VII-B L.P. ו-Apax Europe VII-1 L.P. (להלן יחדיו: "קרנות Apax Europe VII") (שהינן קרנות השקעה זרות), מחזיקות בעקיפין במצטבר במלוא (100%) הון המניות של פסגות בית השקעות (באמצעות Himalaya AP.PS Ltd. וחברות החזקות שונות, שהינן, בעקיפין, נשלטות, מנוהלות ו/או מיועצות על ידי Apax Partners Europe Managers Ltd. ("APEM"). בהתאם להסכמי ניהול בין קרנות Apax Europe VII לבין APEM, APEM מונתה כמנהל ההשקעות של קרנות Apax Europe VII, ביחס להשקעות שונות, לרבות פסגות. בעלי המניות של APEM הינם ה"מרטין הלוסה וניקו הנסן (אשר מכהנים גם כדירקטוריון APEM) (יחדיו: "בעלי השליטה"). כל אחד מה"ה הלוסה והנסן, מחזיק ב- 50% מהון המניות ובזכויות ההצבעה ב-APEM. בעלי השליטה (באמצעות APEM ומבנה הניהול האמור של קרנות Apax Europe VII) זכאים לקבל את כל ההחלטות בניהול ההשקעות האמורות בעבור קרנות Apax Europe VII. יצוין כי מבנה ההחזקה והניהול המתואר לעיל מוסדר במהותו במערכת הסכמים שונים בין APEM לבין קרנות Apax Europe VII וחברות החזקה שונות בקבוצת קרנות Apax Europe VII. השותף הכללי בקרנות Apax Europe VII הינו Apax Europe VII GP. L.P Inc, אשר השותף הכללי בו הינו Apax Europe VII GP Co. Limited.
- (3) Apax WW Nominees Ltd; Everest AP.PS. Ltd (מחזיקה בנאמנות החזקות בעבור קרנות Apax Europe VII ובעבור קרנות Apax נוספות).
- (4) בעלת רישיון משווק השקעות.
- (5) חברת הבורסה לניירות ערך בתל-אביב ומנהלת תיקי השקעות.
- (6) מוחזקת בשיעור של 25% בידי פסגות השקעות בסוכנויות ביטוח בע"מ ובשיעור של 25% בידי אש פרופיט סוכנות לביטוח בע"מ.
- (7) פסגות קופות גמל ופנסיה בע"מ מחזיקה בבעלות מלאה בחברות שלהלן לצורך השקעה בנדל"ן, עבור עמיתי קופות הגמל וקרנות הפנסיה שבניהולה: פסגות השקעות בנדל"ן (עבור הגמל) בע"מ; פסגות השקעות בנדל"ן (עבור השתלמות) בע"מ; פסגות השקעות בנדל"ן (עבור פנסיה) בע"מ וכן ב-Psagot Real Estate Management (USA) Inc. שהינו תאגיד הרשום בדלוואר, ארה"ב. חברות אלה משמשות כשותף כללי בשותפויות שונות, חלקן רשומות בארץ וחלקן בחו"ל, אשר נועדו כאמור להשקעה בנדל"ן עבור עמיתי קופות הגמל וקרנות הפנסיה שבניהול החברה. לפירוט נוסף אנא פנו לחברה.
- (8) פסגות ניהול קרנות גידור בע"מ משמשת כשותף כללי בקרן הגידור Pareto Optimum,LP אשר מאוגדת כשותפות מוגבלת בהתאם לדין באיי קיימן.
- (9) מוחזקת בשיעור של 50% ע"י פסגות השקעות בסוכנויות ובשיעור של 50% ע"י היימן ניהול והשקעות בע"מ.
- (10) בעלת רישיון מנהל קרן.
- (11) למען הזהירות יצוין כי פסגות בית השקעות בע"מ הינה בעלת שיעור אחזקה של 0.43% בחברת בלנדר פינפי בישראל בע"מ.
- (12) בעלת רישיון סוכן תאגיד בענף הפנסיוני

יובהר כי אין בפירוט במסמך זה כדי לכלול תאגידים נוספים, ככל שישנם, המצויים בהחזקה ו/או בשליטה של איזה מהתאגידים המצוינים בו (למעט אלו שנזכרו בו במפורש).