

פסגות סל סחורות
תעודות סל סחורות (סדרה ח') על מדד DBLCI

כללי

פסגות תעודות סל בע"מ (www.psagot.co.il).	החברה:
מספר ני"ע בבורסה: 1096650 שם התעודה בבורסה: פסג סל ח סחורות שם מקוצר בבורסה: פססחר.8ס	מספר ני"ע ושם התעודה בבורסה:
תעודת סל סחורות, על-פי סיווג בבורסה לני"ע בת"א בע"מ.	סוג התעודה:
תאריך התשקיף הראשון: 23 במרץ 2006. כמות שנרשמה למסחר בתשקיף הראשון: 20,142,168 ש"ח ערך נקוב. הרחבות סדרה: הסדרה טרם הורחבה. סך הכמות הרשומה למסחר: 20,142,168 ש"ח ערך נקוב.	מועדי הנפקה:
תמצית תנאי התעודה	
תעודת סל סחורות הניתנת להמרה לסך כספי בש"ח בשווי מחיר מדד הייחוס. תמורת ההמרה תקבע על-פי שער הסגירה של מדד הייחוס, כפי שנתון זה מתפרסם על ידי ספקית המידע האלקטרוני "Bloomberg" ביום קבלת הודעת ההמרה (מדד הייחוס הקובע), בניכוי עמלת הניהול ועמלת ההמרה.	תמצית תנאי התעודה:
<p>כל 1 ש"ח ע.ג. תעודת סל סחורות ניתנת להמרה בהתאם לנוסחת המרה כדלקמן:</p> $\frac{S}{100} \times ER \times \left(1 - \left[\sum_{i=1}^n \frac{Di}{365} \right] \right) \times \left(1 + \left[\sum_{i=1}^n \frac{Ri - Fi}{365} \right] \right) \times (1 - P)$ <p> = S מדד DBLCI הקובע. = ER שער הדולר הקובע. = $\left[\sum_{i=1}^n \frac{Di}{365} \right]$ סכימת שיעור עמלת הניהול לחברה מיום הבסיס ועד ליום ההמרה. = Ri שיעור ריבית הסגירה האחרון הידוע בכל יום עסקים של ה-Three-month Treasury Bill של ארה"ב, כפי שהוא מופיע במערכת "רויטרס" בעמוד US3MT = RR (להלן: "T-bills"). = Fi שיעור הפחתה מה-T-bills. = n מספר הימים שחלפו מיום הבסיס ועד ליום ההמרה. = P שיעור עמלת ההמרה באחוזים. </p> <p>לפרטים נוספים אודות מנגנון ההמרה ונוסחת ההמרה המלאה, ראו סעיפים 3.12 עד 3.14 לתשקיף.</p>	נוסחת המרה:
<p>כללי: מדד הסחורות הניול Deutsche Bank Liquid Commodity Index מחושב ומפורסם על ידי Deutsche Bank AG London. המדד נועד לשקף את הביצועים של סחורות מסוימות, אשר במועד הדו"ח הינן נפט גולמי, נפט להסקה, אלומיניום, זהב, תירס וחיטה.</p> <p>סוג המדד: המדד הינו מדד השקעה (Total Return) ומותאם לריבית המצטברת.</p> <p>עורך המדד: Deutsche Bank AG London</p> <p>אתר האינטרנט שבו מתפרסם המדד: www.db.com</p> <p>תדירות עדכון הרכב המדד: עדכון המדד: החלפת חוזי נפט גולמי ונפט להסקה נעשית מדי חודש (פרט לחודש נובמבר) ונמשכת על פני 5 ימים בין ה-2 ל-6 בכל חודש. ההחלפה נעשית באופן מדורג במשך 5 הימים כאמור. התאמת משקלות החוזים בהרכב המדד ביחס לכל סחורות המדד מתבצעת פעם בשנה בחודש נובמבר, ונמשכת על פני 5 ימים בין ה-2 ל-6 לחודש.</p> <p>מסחר בנכסי הבסיס: נכסי הבסיס נסחרים בבורסות CBOT, LME, COMEX, NYMEX. להרכב המדד ראו</p> <p>https://index.db.com/dbiqweb2/servlet/indexsummary?redirect=benchmarkIndexConstituent&indexid=95000&currencyreturntype=USD-Local&rebalperiod=1&pricegroup=STD&history=4&indexStartDate=12/14/2006&priceDate=20091214&reportingfrequency=1&returncategory</p> <p>פרסום שערי המדד: מערכת "בלומברג".</p> <p>תדירות חישוב המדד: ההתאמה נעשית באופן מדורג במשך 5 הימים כאמור. המדד המדד מתפרסם מידי יום עסקים בלונדון, בסוף יום העסקים.</p>	נכס הבסיס:

<p>מטבע המדד: דולר ארה"ב. לפרטים נוספים אודות מדד הייחוס, ראו נספח ב' לדו"ח התקופתי לשנת 2009.</p>	
<p>23 במרץ 2031, בדרך של המרה כפויה מלאה. למחזיק הזכות לבצע פדיון מוקדם בדרך של המרת התעודה, ראו להלן.</p>	<p>מועד התעודה: פרעון</p>
<p>התעודה אינה צמודה על פי סיווגה בבורסה לני"ע בת"א בע"מ.</p>	<p>הצמדה:</p>
<p>ריבית נצברת לתמורת ההמרה - ריבית יומית בשיעור ריבית הסגירה האחרון הידוע בכל יום עסקים של ה-Three month Treasury Bill של ארה"ב, כפי שהוא מופיע במערכת "רויטרס" בעמוד US3MT = RR, בהפחתת שיעור ההפחתה. שיעור ההפחתה למועד הדו"ח התקופתי לשנת 2009 הינו 2%. מעת לעת תהיה החברה רשאית להודיע למחזיקים על שיעור הפחתה שונה, ובלבד ששיעור ההפחתה לא יעלה על 2.5%. שיעור ההפחתה החדש יחול לפחות 3 ימי מסחר לאחר מועד הודעת החברה.</p>	<p>תקבולים נוספים:</p>
<p>עמלת ניהול מוצהרת למועד הדו"ח התקופתי לשנת 2009: 0% (במונחים שנתיים). החברה רשאית לשנות את שיעור עמלת הניהול בהודעה מראש של 3 ימי מסחר לפחות, ובלבד ששיעור עמלת הניהול החדש לא יעלה על 1.5%. לפרטים ראו סעיף 3.13 לתשקיף.</p>	<p>עמלת ניהול:</p>
המרה	
<p>שיעור עמלת המרה למועד הדו"ח התקופתי לשנת 2009: 0.25%. החברה רשאית לשנות את שיעור עמלת ההמרה בהודעה מראש של 3 ימי מסחר לפחות, ובלבד ששיעור עמלת ההמרה החדש לא יעלה על 0.5%. לפרטים ראו סעיף 3.14 לתשקיף. החברה לא תגבה עמלת המרה במקרה של המרה כפויה ביוזמתה.</p>	<p>עמלת המרה:</p>
<p>מועדים להמרה על ידי המחזיק: למחזיק זכות להמיר את התעודות לתמורת ההמרה על ידי הגשת הודעת המרה בכל יום מסחר (למעט במועדים הקבועים בתשקיף, שלא יעלו על 3 ימים בכל חודש). ההמרה תבצע לסך כספי בש"ח (המרה למזומן) לפי נוסחת ההמרה כאמור לעיל.</p> <p><u>קיימות הגבלות על זכות ההמרה למחזיק, ראו - הגבלות על זכות ההמרה - להלן.</u></p>	<p>זכות המחזיק: המרה</p>
<p>ערך נכס הבסיס לביצוע ההמרה: ההמרה תבצע לפי שער מדד הייחוס הקובע, בניכוי עמלת הניהול ועמלת ההמרה. כאשר הודעת המרה תתקבל עד ולא יאוחר מהשעה 14:00 ביום מסחר בחו"ל (שהינו גם יום מסחר שמתפרסם בו מדד הייחוס), ההמרה תבצע לפי שער מדד הייחוס הקובע ביום המסחר הראשון (שהוא גם יום עסקים ויום מסחר בחו"ל) שלאחר קבלת הודעת ההמרה. התקבלה הודעת המרה שלא במועד האמור, יראו את ההודעה כאילו התקבלה ביום המסחר בחו"ל הראשון (שהינו גם יום מסחר) שלאחר מכן. שער מדד הייחוס הקובע - שער הסגירה של מדד הייחוס, כפי שנתון זה מתפרסם על ידי ספקית המידע האלקטרוני "Bloomberg" ביום קבלת הודעת ההמרה.</p>	
<p>זכות ההמרה למחזיק מוגבלת לכמות מינימלית של 15,000 ש"ח ערך נקוב תעודות סל, המייצגת ליום 2 במרץ 2010, תעודות סל בשווי כספי של 212 אלפי ש"ח.</p>	<p>הגבלות על זכות ההמרה:</p>
<p>לחברה זכות להמרה כפויה בכל עת מכל סיבה שהיא. במקרה של המרה כפויה ביוזמת החברה לא תגבה עמלת המרה. בעת מחיקה מהמסחר, תעודות הסל יומרו בהמרה כפויה על ידי החברה. לפרטים אודות ההמרה הכפויה, ראו סעיף 3.15 לתשקיף.</p>	<p>המרה כפויה ביוזמת החברה:</p>
הון עצמי	
<p>הונה העצמי של החברה ליום 31 במרץ 2010 הינו 5,752 אלפי ש"ח. לצורך עמידת החברה בהון עצמי מינימלי, ביום 20 במאי 2010 העבירה פסגות בית השקעות בע"מ, החברה האם, סך של 500 אלפי ש"ח כנגד פרמיה על מניות. בהתאם להוראות החלק הרביעי לתקנון והנחיות הבורסה, ההון העצמי המזערי הנדרש מהחברה לצורך עמידה בכללי הבורסה הינו 6 מיליון ש"ח. בהתאם, יתרת ההון העצמי שהחברה מחויבת שלא לחלק הינו 6 מיליון ש"ח.</p>	<p>הון עצמי של החברה:</p>
<p>תמורת ההנפקה שתנבע מהנפקת תעודות הסל סחורות תשמש לשם רכישת חוזים עתידיים על מדד DBLCI על-פי משקלם היחסי המדד ו/או רכישת חוזים עתידיים לא סחירים ו/או המרת התמורה לדולר ארה"ב ורכישת קרן (ETF) העוקבת אחר מדד DBLCI והנסחרת בדולר ארה"ב ו/או תעודה סחירה ו/או כל שילוב בין האמור לעיל.</p>	<p>מדיניות השקעה:</p>
<p>החברה שומרת לעצמה את הזכות להיות חשופה לשינויים בשערי מדדי הייחוס לצורך מתן ציטוטים, במהלך יום מסחר, בסכום שלא יעלה על 15 מיליון ש"ח. מתן ציטוטים בסכום הגדול מ-15 מיליון ש"ח ידרוש את אישור מנכ"ל החברה או פסגות בית השקעות. במידה והחברה תהיה בחשיפה שכזו, היא תפעל לסגירתה המיידית. מדיניות החברה הינה לשאוף לכך שבסיום כל יום מסחר, הסכום בו תהא החברה חשופה לשינויים בשערי מדדי הייחוס יהיה קרוב ככל הניתן לאפס. הסכום המרבי בו תהיה החברה חשופה לשינויים במחיר המדד לייחוס, בתום כל יום מסחר, לא יעלה על סך של 10 מיליון ש"ח לסדרה, וסך של 40 מיליון ש"ח במצטבר לכלל הסדרות. באישור דירקטוריון החברה, תהיה רשאית החברה להגדיל את מסגרת החשיפה ל-100 מיליון ש"ח. החברה תמסור דיווח מיידי (ועותק הימנו לנאמן) אם בתום יום המסחר שלאחר הגדלת מסגרת החשיפה כאמור נותרה חשיפה העולה על 40 מיליון ש"ח, וכן אם במהלך רבעון אחד נתן הדירקטוריון את אישורו להגדלת מסגרת החשיפה כאמור יותר מ-5 פעמים. החברה תפרסם דו"ח מיידי על שינויים וחריגות במדיניות הכיסוי המפורטת לעיל. למועד הדו"ח</p>	

התקופתי לשנת 2009 החברה לא חרגה ממדיניות החשיפה שנקבעה.	
נכסים מגבים:	נכון למועד הדו"ח התקופתי לשנת 2009, הנכסים המגבים בתעודה הינם מזומן במטבע ש"ח ומטבע דולר ארה"ב, notes על מדד הייחוס וחוזים עתידיים על הסחורות במדד הייחוס.
סיכוני אשראי:	להלן פירוט של הגופים שלגביהם קיימת חשיפה בשיעור של 5% או יותר מנכסי הסדרה לכושר הפירעון של חייב אחד, נכון ליום 31 בדצמבר 2009 (לא כולל פעילות שוטפת מול ברוקרים בחו"ל):

הערות	דירוג הגוף	היקף החשיפה משווי הנכסים המגבים לסדרה								הגוף
		סה"כ		בגין Notes/אג"ח/תעודות סל		בגין השאלות		בגין מזומן/פקדונות		
		ב- %	ב- מ' ש"ח	ב- %	ב- מ' ש"ח	ב- %	ב- מ' ש"ח	ב- %	ב- מ' ש"ח	
	מעלות: AA+ /Negative	49.25%	43					49.25%	43	בנק לאומי לישראל בע"מ
	P: A+ /S Stable	48.91%	43	48.91%	43					Deutsche Bank AG

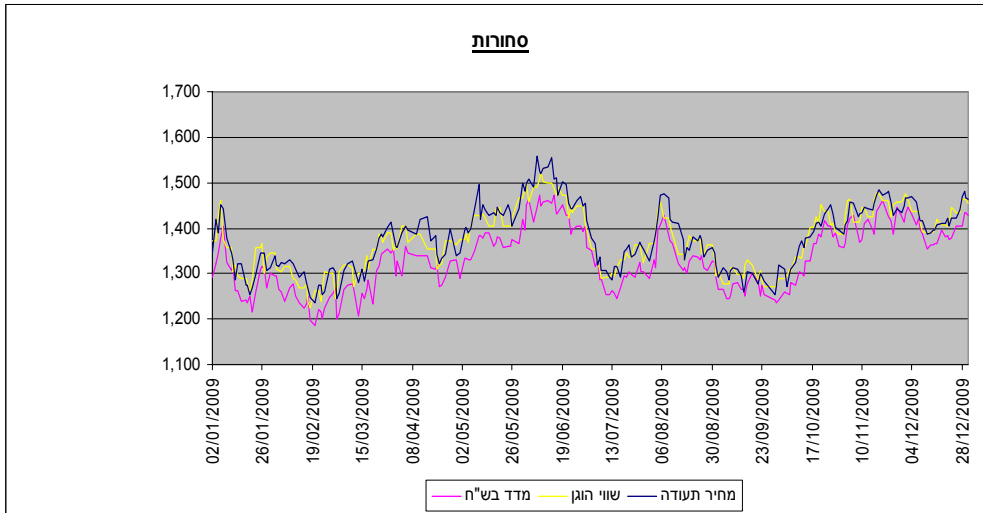
השאלות	
השאלות: נזילות:	<p>אין זכות להשאל. החברה הבת של החברה, פסגות תעודות סל (מסחר 2000) בע"מ, משמשת כעושה שוק בתעודה בהתאם לתנאים הקבועים לכך בתקנון הבורסה והנחיותיו, וזאת החל מיום 22 באפריל 2009.</p> <p>מתוקף תפקידה כעושה שוק התחייבה החברה הבת כי בכל עת במהלך המסחר בבורסה, למעט בפרקי הזמן שקבע לכך דירקטוריון הבורסה, ימצאו בספר הפקודות פקודות קניה ומכירה לכמות ניירות ערך של תעודות הסל (שלא תפחת מהכמות שקבע דירקטוריון הבורסה, במרווחי מחיר בין פקודות הקניה והמכירה שלא יעלו על המרווחים שקבע דירקטוריון הבורסה, והכל בהתאם להוראות תקנון הבורסה והנחיותיו, כפי שיהיו מעת לעת, שתמציאתן למועד הדו"ח התקופתי לשנת 2009 כדלהלן:</p> <p><u>כמות מזערית</u> - בכל עת במהלך המסחר בבורסה ימצאו בספר הפקודות פקודות קניה ופקודות מכירה של חברת הבת, בכמות שלא תפחת מכמות תעודות השווה ל- 3 פעמים הגודל המזערי של פקודה באותה התעודה.</p> <p><u>מרווח מירבי</u> - בכל זוג פקודות עשיית שוק נגדיות בתעודה המצויות בספר הפקודות, המחיר הנקוב בפקודת המכירה לא יעלה על המחיר הנקוב לפקודת הקניה בשיעור העולה על 3%.</p> <p><u>משך זמן ושלבי המסחר בהגשת פקודות עשיית שוק</u> - החברה הבת מחוייבת בהגשת פקודות עשיית שוק כאמור לעיל, בכפוף לסייגים הבאים:</p> <p>בשלב טרום הפתיחה - פקודות עשיית השוק ימצאו בספר הפקודות במשך 4 מתוך 5 הדקות שלפני המועד המוקדם ביותר למסחר הפתיחה, וכן בכל עת החל ממועד כאמור ועד מסחר הפתיחה בתעודות.</p> <p>בשלב המסחר הרציף - פקודות עשיית השוק ימצאו בספר הפקודות בכל עת במהלך המסחר הרציף בבורסה. על אף האמור לעיל, אי עמידה בדרישה זו במשך זמן שלא יעלה על 100 דקות במצטבר במהלך המסחר הרציף (ובחול המועד פסח וסוכות 70 דקות), בכל אחד מימי המסחר, לא תחשב כאי הגשת פקודות עשיית שוק כנדרש כאמור.</p> <p>נכון למועד הדו"ח התקופתי לשנת 2009, לא ידוע לחברה על מקרים מהותיים בהם החברה הבת היתה מנועה מלמלא את תפקידה כעושה שוק כאמור או שלא סיפקה פקודות קניה ומכירה בספר הפקודות.</p>
מיסוי:	<p><u>מיסוי</u></p> <p>שיעור המס שיחול על רווח ההון הריאלי ממכירת תעודות הסל או בהמתן (במקרה שלא חלים החריגים הקבועים בחוק): ליחיד - 20%; לחברה - מס חברות (בשנת 2010 - 25%). לענין ניכוי המס במקור: ליחיד 20%; לחברה 25%. ראו סעיף 3.17 לתשקיף.</p> <p>דמי ההשתתפות שיחולקו ושמקורם בדיבידנדים יחשבו כדיבידנד בידי מחזיקי התעודות וינוכה</p>

מהם מס במקור בהתאם לאמור בתקנות מס הכנסה (ניכוי מריבית, דיבידנד ומרווחים מסוימים), התשס"ו-2005, לפי הענין. ככלל מדמי ההשתתפות המשולמים בגין התעודות ליחיד תושב ישראל או לתושב חוץ ינוכה מס בשיעור של 20%. ראו סעיף 3.17 לתשקיף.

גרפים וניתוחי רגישויות

להלן נתוני השוואה היסטוריים בין מחיר נכס הבסיס (על-פי מחיר הסגירה מתורגם למונחי ש"ח עפ"י השער היציג של אותו יום), שווי הוגן של התעודה (לפי נוסחת ההמרה ללא ניכוי עמלת המרה ובתוספת הדיבידנד/ריבית צבורה) ושווי התעודה בבורסה (על-פי שער הנעילה של התעודה בבורסה המתואם לחלוקת דיבידנד/ריבית), החל מיום 1 בינואר 2009 ועד ליום 31 בדצמבר 2009.

גרפים וניתוחי רגישויות:



להלן נתונים אודות סטיית התקן היומית של מדד DBLCI בחודש האחרון, בשנה האחרונה ובשלוש השנים האחרונות (נכון ליום 2 במרץ 2010):
 סטיית התקן בחודש האחרון - 27.43%
 סטיית התקן בשנה האחרונה - 27.75%
 סטיית התקן בשלוש השנים האחרונות - 29.74%

נכסים לא סחירים

לפירוט בדבר אופן שיערוך הנכסים המגבים, ראו סעיף 3.19 לתשקיף.

למועד הדו"ח התקופתי לשנת 2009 החברה אינה מחזיקה נכסים לא סחירים כגיבוי לתעודה.

שיערוך נכסים:

נכסים לא סחירים:

דירוג

דירוג החברה: החברה אינה מדורגת.

דירוג התעודה: התעודה אינה מדורגת.

דירוג:

נאמן

קסלמן רישומים ונאמנויות 1988 בע"מ, מרחוב המרד 25, תל-אביב (טלפון: 03-7954670; פקס: 03-7954437; ronit.kimchi@il.pwc.com).

הנאמן:

שונות

ריכוז נתונים כלליים בתעודה למועדים הנקובים:

נתונים כלליים:

31.12.2009	30.11.2009	31.10.2009	
20,142,168	20,142,168	20,142,168	סך הערך הנקוב של התעודות
14,158,369	13,778,351	13,753,572	סך הערך הנקוב של התעודות הרדומות שבידי החברה הבת
5,983,799	6,363,817	6,388,596	סך הערך הנקוב של התעודות שאינן תעודות רדומות
1,454	1,468	1,387	הערכת שווי התעודה בש"ח
1,464	1,448	1,387	מחיר התעודה בבורסה בש"ח
87,608,202	92,205,344	88,666,685	שווי כספי בש"ח של כלל התעודות שאינן רדומות בהתאם למחירן בבורסה

87,029,300	93,456,316	88,666,592	שווי כספי בש"ח של כלל התעודות שאינן תעודות רדומות בהתאם להערכת שווי התעודה									
-380,018	24,779-	395,726	צבירה נטו בערך נקוב									
-6,427,015	4,789,724	9,909,624	צבירה נטו לסדרה בש"ח									
36,695	23,905	57,627	מחזור חודשי בערך נקוב									
537,247	346,359	799,799	מחזור חודשי ממוצע בש"ח בהתאם למחיר התעודה בבורסה									
533,697	351,058	799,798	מחזור חודשי ממוצע בש"ח בהתאם להערכת שווי התעודה									
<p>החברה התחייבה כלפי הנאמן לפעול לכך שבכל עת שווי הנכסים בסדרה לא יפחת משווי ההתחייבויות כלפי המחזיקים מקרב הציבור.</p>				<p>יחס נכסים להתחייבויות:</p>								
<table border="1"> <thead> <tr> <th>מועד כניסה לתוקף</th> <th>מועד פרום השינוי</th> <th>מצב לפני השינוי</th> <th>מהות השינוי</th> </tr> </thead> <tbody> <tr> <td>26.04.09</td> <td>22.04.09</td> <td>ללא התחייבות לעשיית שוק</td> <td>התחייבות לעשיית שוק לפי תקנון הבורסה</td> </tr> </tbody> </table>				מועד כניסה לתוקף	מועד פרום השינוי	מצב לפני השינוי	מהות השינוי	26.04.09	22.04.09	ללא התחייבות לעשיית שוק	התחייבות לעשיית שוק לפי תקנון הבורסה	<p>שינויים שחלו בתנאי התעודה:</p>
מועד כניסה לתוקף	מועד פרום השינוי	מצב לפני השינוי	מהות השינוי									
26.04.09	22.04.09	ללא התחייבות לעשיית שוק	התחייבות לעשיית שוק לפי תקנון הבורסה									
<p>הדיווחים המיידיים של החברה לרבות דיווחי החברה בדבר השווי ההוגן של התעודה שהנפיקה, מפורסמים באתר המגנ"א של רשות ניירות ערך, בכתובת: http://www.magna.isa.gov.il</p>				<p>דיווחים:</p>								

